



naše značka  
5002285172

vyřizuje  
Pavel Gabriel

datum  
06.01.2021

INDESING s.r.o.  
Jezbořice č.p. 110  
53002 Jezbořice

Věc:

**Rekonstrukce silnice III/3439 Kladno**

K.ú. - p.č.: Kladno u Hlinska

Stavebník: Správa a údržba silnic Pardubického kraje, Doubravice č.p. 98, 53353 Pardubice

Účel stanoviska: Povolení stavby - stavební režim (ÚR+SP)

GasNet, s.r.o., jako provozovatel distribuční soustavy (PDS) a technické infrastruktury, zastoupený GasNet Služby, s.r.o., vydává toto stanovisko:

STANOVISKO EPZ - VTL (Zdeněk Kocourek - e-mail: zdenek.kocourek@gasnet.cz, tel: 724 355 440):

K výše uvedené akci sdělujeme, že ve Vašem zájmovém území se nachází jeden technologický objekt vysokotlaké regulační stanice tlaku zemního plynu Kladno - RS (dále jen RS), včetně přírodního el. kabelu nn pro tuto RS.

Dle zákona č. 458/2000, § 68 a § 69 je ochranné pásmo výše uvedené RS 4 m a bezpečnostní pásmo 10 m od půdorysu objektu všemi směry, ochranné pásmo kabelových přípojek nn upravuje § 46 a je 1 m. Projekty staveb a veškeré činnosti v okolí RS (vyhrazeného plynového zařízení) se musí řídit ustanovením tohoto zákona.

Stavbou bude dotčen důležitý přírodní kabel nn pro tuto RS!

EPZ se stavbou souhlasí za důsledného dodržení následujících podmínek:

Při pracích v blízkosti RS (vyhrazeného plynového zařízení) a s ním souvisejícího el. zařízení, je nutné dodržet prostorovou normu ČSN 736005, energetický zákon č. 458/2000 Sb. a nařízení vlády č. 591/2006.

Před zahájením zemních prací v dotčené oblasti je nutné přesné určení trasy kabelového vedení. Plynárenské zařízení Vám vytyčí zdarma zaměstnanci příslušné provozní oblasti. Informace o vytyčení plynárenských zařízení, včetně žádosti naleznete na internetových stránkách:

<https://dpo.gasnet.cz/zadost-o-vytyceni>

Ve výše uvedené oblasti je nutné zemní práce provádět s největší opatrností, pouze ručně s použitím jednoduchého nářadí. Nesmí být použito stavebních mechanismů. V místech, kde bude kabel při výkopech odkryt, je investor povinný zajistit jeho zabezpečení před poškozením tak, aby nebyl ohrožen spolehlivý provoz el. zařízení a bezpečnost osob. Za případné škody, které při provádění prací vzniknou na el. zařízení odpovídá investor. Současně si vyhražujeme upřesnění nebo rozšíření našich podmínek při zjištění situace na místě.

Pro zvětšení mechanické odolnosti kabelů obecně požadujeme uložení kabelů nn v místě narušení ochranného pásma trasy kabelu do půlených plastových chrániček. Musí být zachováno stávající krytí. Přesah chráničky musí být minimálně do vzdálenosti 1 m na obě strany. Uložení kabelů do chráničky následné zpětné zapravení bude vždy provedeno dle ČSN 33 2000-5-52, v souladu s ČSN 736005. Před provedením zásypu výkopu v ochranném pásmu zařízení bude provedena kontrola

**GasNet Služby, s.r.o.**

Plynárenská 499/1 · Zábřovice · 602 00 Brno · T 555 90 10 10 · [www.gasnet.cz](http://www.gasnet.cz)

IČ: 27935311 · DIČ: CZ27935311

**Zápis do obchodního rejstříku:** Krajský soud v Brně, sp. zn. C 57165, dne 26. 7. 2007

**Certificate of incorporation:** Regional Court in Brno, ref. number C 57165, on 26th July 2007

Zákaznická linka GasNet 555 90 10 10, [info@gasnet.cz](mailto:info@gasnet.cz), [www.gasnet.cz](http://www.gasnet.cz)

dodržení podmínek stanovených pro stavební činnosti v ochranném pásmu a kontrola plynárenského zařízení.

Upozornění - zásobování plynárenských zařízení el. energií lze považovat za činnost ve veřejném zájmu, neboť přerušení dodávek do plynárenské soustavy by mělo závažné negativní důsledky. Z tohoto důvodu požadujeme - pokud dojde k poškození el. zařízení související s provozem plynárenského zařízení, popř. k odpojení přívodu sítě nn během stavby je dodavatel - investor povinný neprodleně informovat zaměstnance GasNet, s.r.o. - pohotovostní linka, tel. 1239 (v tomto případě nepřetržitá dodávka el. energie je nezbytná pro provoz technologie RS).

Po dokončení stavebních prací přizvete zaměstnance provozu a údržby sítí GasNet Služby, s.r.o. ke kontrole, vydání souhlasu, provozem nového zařízení a provedení zápisu do stavebního deníku.

GasNet Služby, s.r.o. si vyhrazuje právo vydání případných dalších podmínek, pokud by to okolnosti výstavby vyžadovaly.

---

Stanovisko odboru EPZ - STL (Pavel Gabriel):

V ZÁJMOVÉM ÚZEMÍ STAVBY SE NACHÁZÍ TATO PLYNÁRENSKÁ ZAŘÍZENÍ A PLYNOVODNÍ PŘÍPOJKY :

- plynovody STL PE d 50, 63 a 110 + STL plynovodní přípojky
  - elektropřípojka pro regulační stanici plynu
- 

Požadujeme provést kontrolu dodržení podmínek tohoto stanoviska pracovníkem GridServices, s.r.o.

Pro realizaci stavby stanovujeme tyto podmínky:

- Při výstavbě komunikace požadujeme dodržet ČSN 736005, tab. B1.
- Požadujeme, aby práce v ochranném pásmu stávajících plynárenských zařízení byly prováděny nejméně 400 mm nad jejich povrchem.
- V případě, že nebude možné dodržet krytí PZ dle ČSN 73 6005, bude nutné provést přeložku těchto PZ tak, aby bylo dosaženo požadovaného krytí.
- Dopravní značení musí být umístěno od stávajícího plynárenského zařízení a plynovodních přípojek (dále jen PZ) v minimální vzdálenosti 1 m.
- Při vysazování stromů a okrasných dřevin požadujeme dodržet od stávajícího PZ vzdálenost minimálně 2 m na obě strany.
- Po odtěžení stávající konstrukce komunikace bude podstatně sníženo krytí stávajícího PZ. Proto je vyloučeno použití těžké mechanizace (zejména válců s trny, zemních fréz atd.) přímo nad potrubím. Při provádění prací je třeba věnovat zvýšenou pozornost a opatrnost u míst s odbočkami, kde navrtávací odbočkový T-kus vyčnívá nad vlastní porubí a mohlo by dojít k jeho odtržení. Dále je třeba ověřit polohu přípojek, které jsou nad vlastním potrubím PZ a navíc zpravidla uloženy kolmo na plynovod (tím i komunikaci).

Nové uliční vpusti musí být umístěny od stávajícího PZ v minimální vzdálenosti 0,5 m od jeho okraje.

- Křížení a souběh kanalizace s plynárenským zařízením a plynovodními přípojkami (dále jen PZ) musí být v souladu s ČSN 73 6005, tab. 1 a 2.
- Obrisy kanalizačních šachet budou umístěny minimálně 500 mm od obrysu PZ.
- Při křížení PZ z materiálu PE bude provedena kontrola funkčnosti signalizačního vodiče.
- Pokud realizace stavby vyvolá výškovou nebo směrovou úpravu trasy PZ, bude toto posuzováno jako přeložka. Náklady budou hrazeny investorem stavby.
- Úhel křížení PZ s kanalizačním potrubím bude 90°, nelze-li tento úhel v odůvodněných případech dodržet, může být úhel křížení menší, nejméně však 60°.

Monolitický lapač splavenin musí být umístěn od stávajícího plynárenského zařízení a plynovodních přípojek v minimální vzdálenosti 1 m od okraje plynovodu měřeno kolmo na obrys plynovodu.

Veškeré stavební práce musí být vykonávány tak, aby v žádném případě nenarušily bezpečný provoz uvedených plynárenských zařízení a plynovodních přípojek.

---

V rozsahu této stavby souhlasíme s povolením stavby dle zákona 183/2006 Sb. ve znění pozdějších předpisů. Tento souhlas platí pro územní řízení, řízení o územním souhlasu, veřejnoprávní smlouvy pro umístění stavby, zjednodušené územní řízení, ohlášení, stavební řízení, společné územní a stavební řízení, veřejnoprávní smlouvu o provedení stavby nebo oznámení stavebního záměru s certifikátem autorizovaného inspektora.

V zájmovém území se mohou nacházet plynárenská zařízení jiných vlastníků či správců, případně i dlouhodobě nefunkční/

neprovozovaná plynárenská zařízení bez dostupných informací o jejich poloze a vlastnictví.

Plynárenská zařízení a plynovodní přípojky (dále jen PZ) jsou dle ust. § 2925 zákona č. 89/2012 Sb., občanského zákoníku, provozovány jako zařízení zvlášť nebezpečná a z tohoto důvodu jsou chráněna ochranným pásmem dle zákona č. 458/2000 Sb. ve znění pozdějších předpisů.

Rozsah ochranného pásma je stanoven v zákoně 458/2000 Sb. ve znění pozdějších předpisů.

Stavební činnosti je možné realizovat pouze při dodržení podmínek stanovených v tomto stanovisku. Nebudou-li tyto podmínky dodrženy, budou stavební činnosti považovány dle § 68 zákona č. 458/2000 Sb. ve znění pozdějších předpisů za činnost bez našeho předchozího souhlasu. Při každé změně projektu nebo stavby (zejména trasy navrhovaných inženýrských sítí) je nutné požádat o nové stanovisko k této změně.

Nedodržení podmínek uvedených v tomto stanovisku zakládá odpovědnost stavebníka za vzniklé škody.

Za stavební činnosti se pro účely tohoto stanoviska považují všechny činnosti prováděné v ochranném pásmu PZ (tzn. bezvýkopové technologie a terénní úpravy) a činnosti mimo ochranné pásmo, pokud by takové činnosti mohly ohrozit bezpečnost a spolehlivost PZ (např. trhací práce, sesuvy půdy, vibrace, apod.).

Případné zřizování stavenišť, skladování materiálů, stavebních strojů apod. bude realizováno mimo ochranné pásmo PZ (není-li ve stanovisku uvedeno jinak).

Při použití nákladních vozidel, stavebních strojů a mechanismů požadujeme zabezpečit případný přejezd přes PZ uložením betonových panelů v místě přejezdu PZ.

#### PŘI REALIZACI STAVBY BUDOU DODRŽENY TYTO PODMÍNKY PRO PROVÁDĚNÍ STAVEBNÍ ČINNOSTI:

(1) Před zahájením stavební činnosti bude provedeno vytyčení trasy a přesné určení uložení PZ. Vytyčení trasy provede příslušná regionální oblast ZDARMA. Formulář a kontakt naleznete na <https://www.gasnet.cz/cs/ds-vytyceni-pz/>, lze využít QR kód, který je uveden v tomto stanovisku. Při podání žádosti uvede žadatel naši značku (číslo jednací) uvedenou v úvodu tohoto stanoviska a sdělí termín zahájení a ukončení stavby. O provedeném vytyčení trasy bude sepsán protokol. Přesné určení uložení PZ (sondou) je povinen provést stavebník na svůj náklad.  
**BEZ VYTYČENÍ TRASY A PŘESNÉHO URČENÍ ULOŽENÍ PZ STAVEBNÍKEM NESMÍ BÝT VLASTNÍ STAVEBNÍ ČINNOST ZAHÁJENA. VYTYČENÍ POVAŽUJEME ZA ZAHÁJENÍ STAVEBNÍ ČINNOSTI V OCHRANNÉM A BEZPEČNOSTNÍM PÁSMU PZ. PROTOKOL O VYTYČENÍ MÁ PLATNOST 2 MĚSÍCE.**

(2) Stavebník je povinen stavebnímu podnikateli prokazatelně předat kopii tohoto stanoviska. Převzetí kopie stvrdí stavební podnikatel stavebníkovi svým podpisem a zápisem do stavebního deníku. Pracovníci provádějící stavební činnosti budou prokazatelně seznámeni s polohou PZ, rozsahem ochranného pásma a těmito podmínkami.

(3) Bude dodržena mj. ČSN 73 6005, TPG 702 01, TPG 702 04, TPG 700 03, zákon č. 458/2000 Sb. ve znění pozdějších předpisů, případně další předpisy související s uvedenou stavbou.

(4) Při provádění stavební činnosti v ochranném pásmu PZ vč. přesného určení uložení PZ je stavebník povinen učinit taková opatření, aby nedošlo k poškození PZ nebo ovlivnění jejich bezpečnosti a spolehlivosti provozu. Nebude použito nevhodného nářadí, zemina bude těžena pouze ručně bez použití pneumatických, elektrických, bateriových a motorových nářadí.

(5) V případě použití bezvýkopových technologií (např. protlaku) bude před zahájením stavební činnosti provedeno úplné obnažení PZ v místě křížení na náklady stavebníka. Technologie musí být navržena tak, aby v místě křížení nebo souběhu s PZ byl dostatečný stranový nebo výškový odstup od PZ, který zajistí nepoškození PZ během prací a to s ohledem na použitou bezvýkopovou technologii a všechny její účinky na okolní terén. V případě, že nemůže být tato podmínka dodržena, nesmí být použita bezvýkopová technologie.

(6) Odkrytá PZ budou v průběhu nebo při přerušení stavební činnosti řádně zabezpečena proti jejich poškození.

(7) Poklopy uzávěrů a ostatních armatur na PZ, vč. hlavních uzávěrů plynu (HUP) na odběrném plynovém zařízení udržovat stále přístupné a funkční po celou dobu trvání stavební činnosti.

(8) Bude zachována hloubka uložení PZ (není-li ve stanovisku uvedeno jinak).

(9) Stavebník je povinen neprodleně oznámit každé i sebemenší poškození PZ (vč. drobných vrypů do PE potrubí, poškození izolace, signalizačního vodiče, výstražné fólie, markeru atd.) na telefon 1239.

(10) Před provedením zásypu výkopu a v průběhu stavby bude provedena kontrola dodržení podmínek stanovených pro stavební činnosti v ochranném pásmu PZ. Povinnost kontroly se vztahuje i na PZ, která nebyla odhalena. Kontrolu provede příslušná regionální oblast (formulář a kontakt naleznete na <https://www.gasnet.cz/cs/ds-vytyceni-pz/>, lze využít QR kód,

který je uveden v tomto stanovisku). Při žádosti uvede žadatel naši značku (číslo jednací) uvedenou v úvodu tohoto stanoviska. Kontrolu je třeba objednat min. 5 dnů předem.  
Předmětem kontroly je také ověření dodržení stanovené odstupové vzdálenosti staveb, které byly povoleny v ochranném a bezpečnostním pásmu PZ.

(11) O provedené kontrole bude sepsán protokol. Bez provedené kontroly nesmí být PZ zasypána. Stavebník je povinen na základě výzvy provozovatele PZ, nebo jeho zástupce doložit průkaznou dokumentaci o nepoškození PZ během výstavby nebo provést na své náklady kontrolní sondy v místě styku stavby s PZ.

(12) PZ budou po kontrole řádně podsypána a obsypána těžkým pískem, bude provedeno zhutnění a bude osazena výstražná fólie žluté barvy, vše v souladu s TPG 702 01, TPG 702 04.

(13) Neprodleně po skončení stavební činnosti budou řádně osazeny všechny poklopy a nadzemní prvky PZ.

(14) Pokud stavebník nedodrží podmínky stanovené tímto stanoviskem bude činnost stavebníka vyhodnocena provozovatelem PZ jako narušení ochranného nebo bezpečnostního pásma PZ a budou z toho vyvozeny příslušné důsledky.

Platí pouze pro území vyznačené v příloze tohoto stanoviska a to 24 měsíců ode dne jeho vydání.

V případě dotčení pozemku v majetku společnosti GasNet, s.r.o. je třeba dále projednat smluvní vztah k tomuto pozemku. Kontakt na projednání naleznete na adrese [www.gasnet.cz/cs/kontaktni-system/](https://www.gasnet.cz/cs/kontaktni-system/), činnost Smluvní vztahy - pozemky a budovy plynárenských zařízení.

Za správnost a úplnost dokumentace předložené s žádostí včetně jejího souladu s platnými předpisy plně zodpovídá její zpracovatel. Stanovisko nenahrazuje případná další stanoviska k jiným částem stavby.

V případě další korespondence nebo jednání (např. změna stavby) uvádějte naši značku - 5002285172 a datum tohoto stanoviska. Kontakty jsou k dispozici na <https://www.gasnet.cz/cs/kontaktni-system/>.



GasNet, s.r.o.  
zastoupená společností GasNet Služby, s.r.o., IČ 27935311  
Pavel Gabriel  
Vedoucí zpracování ext. požadavků-Čechy  
Oddělení zpracování ext. požadavků-Čechy  
PAVEL.GABRIEL@GASNET.CZ

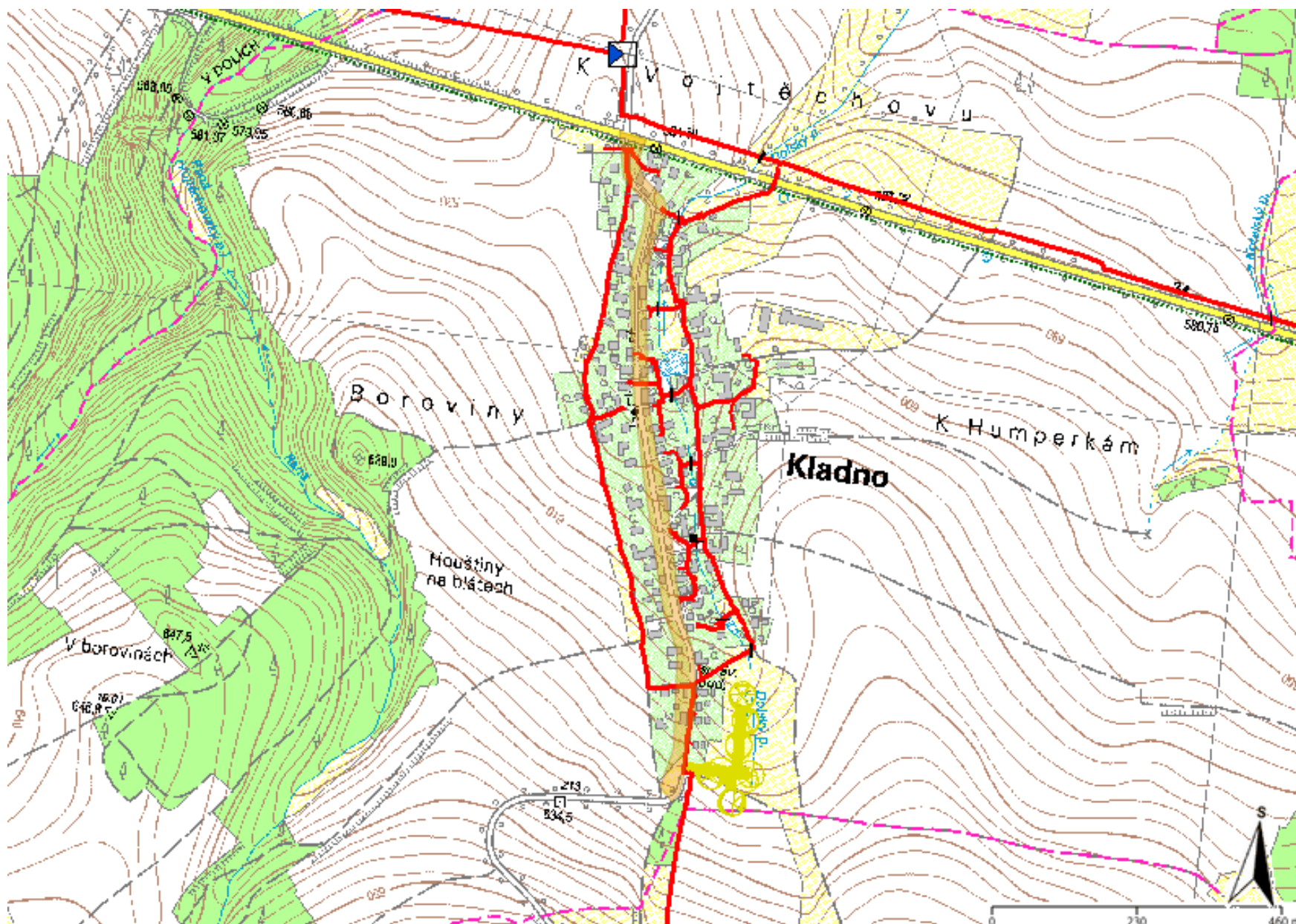


Zažádejte o vytyčení

Přílohy: Orientační zakres plynárenského zařízení, Detailní zakres plynárenského zařízení, Detailní zakres plynárenského zařízení, Ověřená příloha žadatele

**Příloha: Orientační záznam plynárenského zařízení. Tato příloha je nedílnou součástí stanoviska č. 5002285172 ze dne 06.01.2021.**

Provozovatel DS: GasNet, s.r.o.; Stavebník: Správa a údržba silnic Pardubického kraje, Doubravice č.p. 98, 53353 Pardubice. K.ú.: Kladno u Hlinska.



**Legenda:**

	linie plynovodu
<span style="color: green;">—</span>	NTL
<span style="color: red;">—</span>	STL
<span style="color: blue;">—</span>	VTL
<span style="color: magenta;">—</span>	WTL
<span style="color: gray;">---</span>	nefunkční
<span style="color: yellow;">---</span>	plánovaná stavba před realizací
<span style="color: orange;">---</span>	ve výstavbě, neuvedeno do provozu
	regulační stanice
<span style="color: black;">---</span>	ochranné zařízení
<span style="color: blue;">---</span>	kabel
<span style="color: red;">---</span>	elektropřípojka
<span style="color: magenta;">---</span>	kabel protikoroziční ochrany
<span style="color: magenta;">---</span>	anodové uzemnění
	stanice katodové ochrany
<span style="color: magenta;">---</span>	pásmo vlivu anodového uzemnění SKAO
<span style="color: brown;">---</span>	neplynovodní zařízení (linie/ bod)



**Příloha: Detailní zákres plynárenského zařízení. Tato příloha je nedílnou součástí stanoviska č. 5002285172 ze dne 06.01.2021.**

Provozovatel DS: GasNet, s.r.o.; Stavebník: Správa a údržba silnic Pardubického kraje, Doubravice č.p. 98, 53353 Pardubice. K.ú.: Kladno u Hlinska.

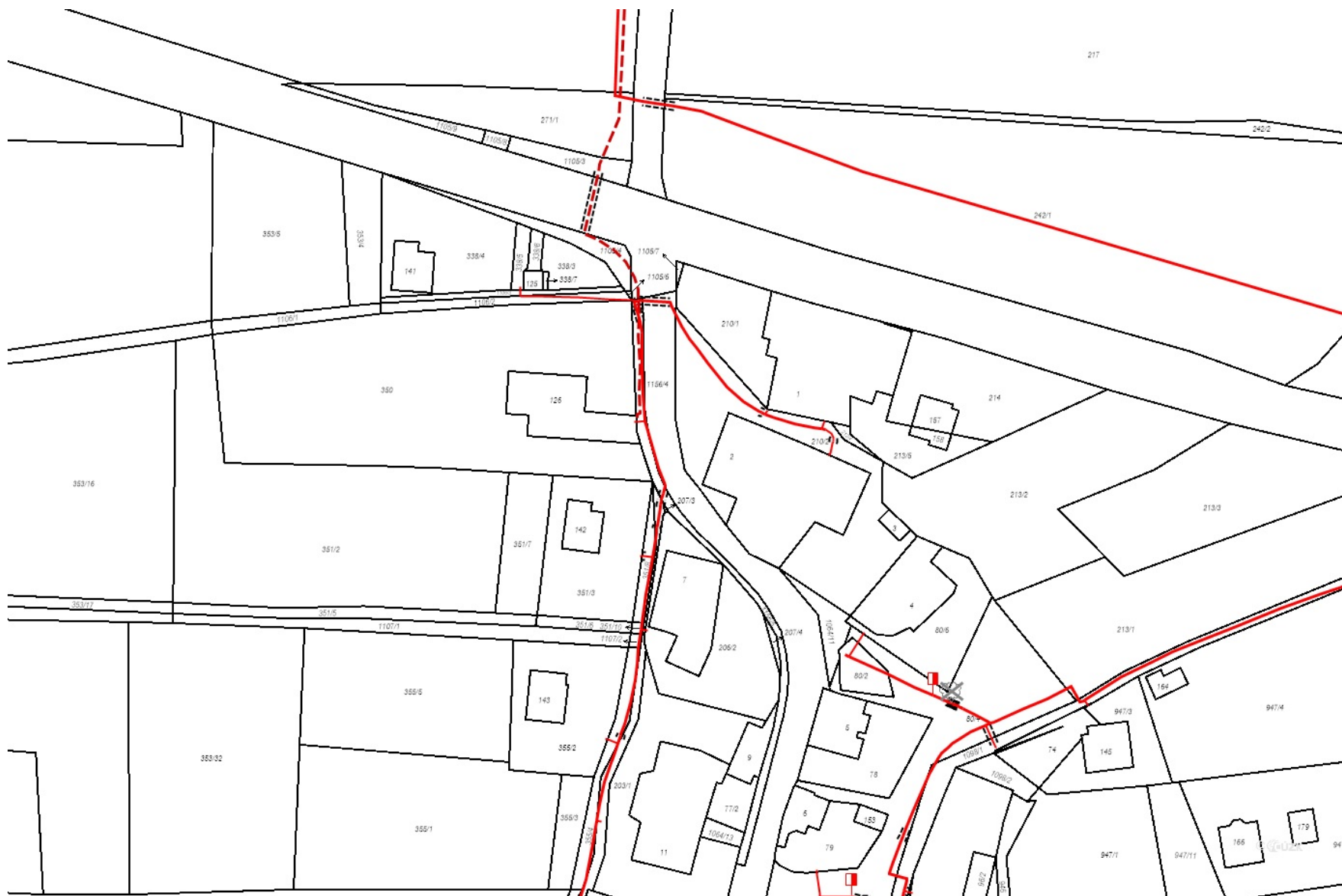


**Legenda:**

	linie plynovodu
	NTL
	STL
	VTL
	WTL
	nefunkční
	plánovaná stavba před realizací
	ve výstavbě, neuvedeno do provozu
	regulační stanice
	ochranné zařízení
	kabel
	elektropřípojka
	kabel protikorozní ochrany
	anodové uzemnění
	stanice katodové ochrany
	pásmo vlivu anodového uzemnění SKAO
	neplynovodní zařízení (linie/ bod)

**Příloha: Detailní zakres plynárenského zařízení. Tato příloha je nedílnou součástí stanoviska č. 5002285172 ze dne 06.01.2021.**

Provozovatel DS: GasNet, s.r.o.; Stavebník: Správa a údržba silnic Pardubického kraje, Doubravice č.p. 98, 53353 Pardubice. K.ú.: Kladno u Hlinska.



**Legenda:**

	linie plynovodu
	NTL
	STL
	VTL
	VTLL
	nefunkční
	plánovaná stavba před realizací
	ve výstavbě, neuvedeno do provozu
	regulační stanice
	ochranné zařízení
	kabel
	elektropřípojka
	kabel protikorozní ochrany
	anodové uzemnění
	stanice katodové ochrany
	pásmo vlivu anodového uzemnění SKAO
	neplynovodní zařízení (linie/ bod)



Provozovatel DS: GasNet, s.r.o.; Stavebník: Správa a údržba silnic Pardubického kraje, Doubravice č.p. 98, 53353 Pardubice. K.ú.: Kladno u Hlinska.